

PERFIL DEL PREDIO Y PROPUESTA



Perfil:

Habitacional o Comercial
Lotés con excelente plusvalía



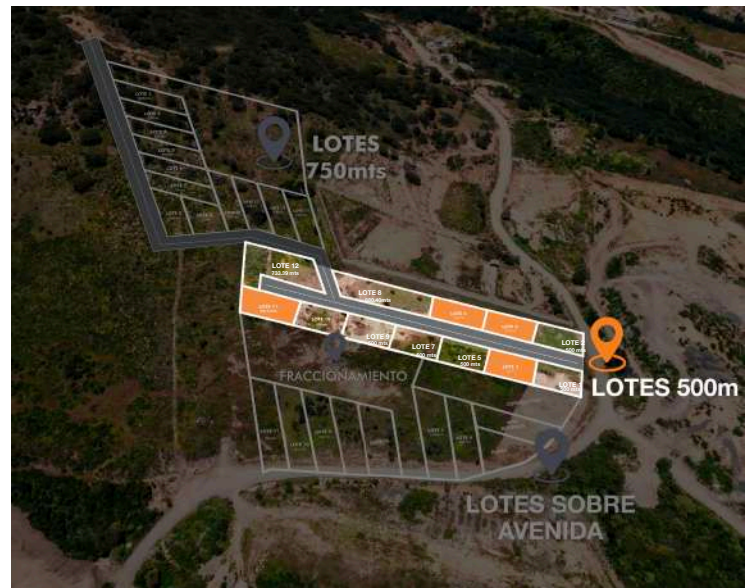
\$2,350,000

Precio desde

Actividades Terciarias:



Proyecto de 12 lotes con perfil habitacional y/o comercial desde 500 mts, los lotes cuentan con amplios frentes lo que le permitirá desarrollar cualquier tipo de proyecto; unifamiliar, multifamiliar o comercial. Ubicados a espaldas del Club de Golf Chiluca. Plusvalía a corto plazo.



Ejemplo corrida
12 Meses



Ejemplo corrida
24 Meses



Ejemplo corrida
36 Meses



Ver ubicación

